

 **Högländsälgen – Insamling**

PROTOKOLL ÄLGORGAN

ID-nr: _____ (plastbricans nr)
(Protokollet fäpps tillbermaro med köroorganen i en separat plastpåsa)

ÄSO: _____ Jaktlag: _____

GPS koordinater: __X__ Y__

Jaktledare: _____ Tel nr: _____

Email: _____

Hondjur: Ko Kviga

uver (Litet/stort/mjölök i spenar): _____

Ålder (Uppskattad): _____ Hull (normalt/mager): _____

Slaktvikt: _____ kg (vänligen rapportera in e. vägning!)
(flädd, urtagen, samt kapade klövar och borttaget huvud)

Vilvad datum __/__/2012, Kl: _____ Urtagen kl: _____

Övrigt: _____

Kontaktpersoner:

Gustav Averhed, Mobil 073-506 9417, email: gus_averhed@hotmail.com

Stellan Eriksson, Mobil 070-692 1 3 76, email: stellan.eriksson@telia.com

Högländsälgens inventeringsutredning pågår nu. Utredning ska bygga enbart på fakta. Flera provpaket saknar tyvärr slaktkroppens viktuppgift, nu ombedes samtliga att kontrollera att Ert jaktområde har lämnat denna viktiga uppgift och kolla om övriga frågor på rapportbladet är ifyllda vid inlämnandet.

Svar till någon av nedan.

gus_averhed@hotmail.com

stellan.eriksson@telia.com

Provtagningsinstruktioner Höglandsälgen 2012

När älgen ligger, ber vi att få in kompletta reproduktionsorgan från alla kvigor och kor. Kompletet innebär ett "paket" innehållande **äggstockar, livmoder och hela livmoderhalsen**. Livmoderhalsen känns som en hård och tjock penna, och ligger i anslutning till slidan i ena änden och livmoderkroppen i andra (framåt). Skär av livmoder efter livmoderhalsen, där slidan tar vid. Samtidigt behöver vi en **hel underkäkshalva** (med alla kindtänder) för att göra åldersbestämning.

Ni har fått märklappar med specifika ID-nummer. Dessa skall åtföljas käke och organ i var sin påse, samt protokollet. Lägg således käken i en påse, livmoderpaketet i nästa, och protokollet i ytterligare en. Allt läggs sedan i en större påse. Klart!



Bild 1 – sotning



Bild 2 – akta äggstockarna!

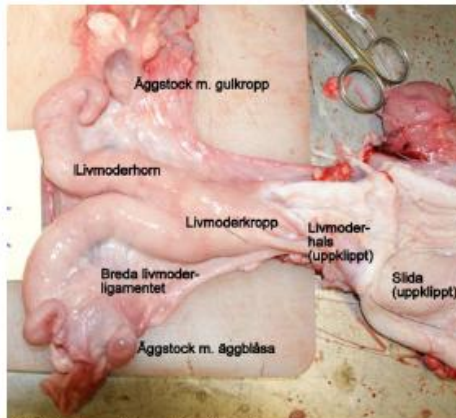


Bild 3 – översikt och beskrivning



Bild 4 – urtagen livmoder m. äggstockar

Tack för visat intresse!

Kontaktpersoner: Gustav Averhed 0735-069417
Stellan Eriksson 0706-921376